



Per E-Bike von Porto entlang der Atlantik-Küste bis nach Lissabon

Portugals Panoramen – Pedal-Abenteuer am Atlantik

Auf dieser Belvelo-Reise entdecken Sie die traumhafte Atlantik-Küste Portugals, die mit sonnenverwöhnten Stränden, farbenfrohen Fischerdörfern und malerischen Dünen und Wäldern gesegnet ist. Nach dem Auftakt in der UNESCO-Weltkulturerbe-Stadt Porto führt Sie Ihre E-Bike-Route durch abwechslungsreiche Küstenlandschaften, mit Stopp in reizenden Dörfern und Städtchen, wo Sie wunderbar in die entspannte portugiesische Lebensweise eintauchen können. Freuen Sie sich auf Ihre Radtour durch die Dünen des Naturschutzgebiets São Jacinto und Ihre Übernachtung im Mittelalter-Städtchen Óbidos. Nach einer Woche Radfahren entlang der schönsten Küsten Portugals widmen Sie sich zum Finale den Glanzlichtern Lissabons, einer der bezauberndsten Hauptstädte der Welt.

1. Tag Willkommen in Portugal! Bem-vindo! Am Flughafen von **Porto** werden wir von unserem Reiseleiter herzlich begrüßt. Mit einem privaten Transfer geht es dann in die farbenprächtige UNESCO-Weltkulturerbe-Stadt. Je nach Anreisezeit können wir den Nachmittag für einen ersten Spaziergang durch Portos wunderschöne Altstadt nutzen. Am Abend treffen wir uns zum

Willkommensessen in einem charmanten Restaurant und lernen unsere Reisegruppe und das Programm der nächsten Tage näher kennen. Wir übernachten im Hotel Porto Centro Moov, das perfekt zwischen Shopping-Meile und historischem Viertel liegt. A

EINZIGARTIGE BELVELO-MOMENTE

- Farbenprächtiger Auftakt: UNESCO-Weltkulturerbe-Stadt Porto
- Sonnenverwöhnte Strände und charmante Küstendörfer
- Dünen-Radtour im Naturschutzgebiet São Jacinto
- Portugals Silberküste mit ihren Bilderbuch-Panoramen
- Übernachtung im Mittelalter-Städtchen Óbidos
- Fischerstädtchen Nazaré
- Zaubhaftes Finale: Die Glanzlichter von Lissabon
- Höchstens 14 Gäste und Deutsch sprechende Reiseleitung



2. Tag Porto, Douro und Atlantik Heute Morgen verabschieden wir uns von Porto und steuern die Atlantik-Küste an. Zunächst fahren wir am Ufer des glitzernden Flusses Douro entlang bis zur **Douro-Mündung** in den Atlantik. Anschließend radeln wir mit unseren E-Bikes an der Atlantik-Küste entlang – größtenteils auf gut ausgebauten Radwegen. Während der Fahrt genießen wir inspirierende Ausblicke auf wunderschöne Sandstrände. Wir nutzen die Möglichkeit, in einem portugiesischen Café direkt am Atlantik anzuhalten und uns mit Getränken und Snacks zu stärken. Meine Favoriten: Galão (Espresso mit Milch) und die süße Gebäckspezialität Queijada.

Bald erreichen wir den lebhaften Küstenort Espinho, wo es hervorragenden Fisch gibt. Das Wetter spielt mit, so können wir sogar eine Runde schwimmen gehen, bevor wir weiter nach **Ovar** fahren. Die hübsche Stadt ist vor allem für die glasierten Azulejos bekannt, die viele Häuser in der Altstadt schmücken. Nach der heutigen ersten E-Bike-Etappe (📍 **38 km**) freuen wir uns auf die geruhliche Nacht im Hotel Meia Lua in Ovar. FM

3. Tag Die Dünen von São Jacinto Auf der heutigen Etappe (insgesamt 📍 **57 km**) entdecken wir die Lagune von Aveiro und das **Naturschutzgebiet São Jacinto**, eines der letzten unberührten Küstenmarschgebiete Europas und Lebensraum zahlreicher Vogelarten. Wir radeln durch eine faszinierende Landschaft mit Sandstränden, Marschland und sanften Dünen, mit einzigartigen Gräsern, Schlingpflanzen und Blumen. Ein wertvolles Biotop, in dem ganz unterschiedliche, zum Teil sehr seltene Vögel, Insekten und Kleintiere leben. Nach einem kurzen

ROUTE



Transfer mit der Fähre verlassen wir die Lagune und radeln weiter nach Costa Nova. Das malerische Dorf ist geprägt durch bunt gestreifte Häuser – Fotomotive nonstop! Unsere heutige Fahrt endet in der **Küstenstadt Mira**, deren schier endloser Strand als einer der besten in Portugal gilt. Wir übernachten in Mira im Hotel Macarico Beach. FM

4. Tag Die Königin der Strände Die heutige Fahrt (📍 **48 km**) führt uns durch eines der größten Dünensysteme der mit Kiefernwäldern bedeckten Gegend. Die Route ist größtenteils flach, ab und zu hügelig, die Straßen sind ruhig, was das Radfahren sehr angenehm macht. Es folgt ein letzter kurzer, aber relativ steiler Anstieg die wunderschöne **Serra da Boa Viagem** hinauf, bevor wir **Figueira da Foz** erreichen. Das lebhafteste Städtchen liegt an der Mündung des Flusses Mondego und ist berühmt für seinen weitläufigen Strand mit dem Spitznamen **Rainha das Praias (Königin der Strände)**. In Figueira finden sich so einige einladende Cafés, gemütliche Bars und ausgezeichnete Restaurants. Bei einem Aperitif gibt uns unser Reiseleiter Tipps, wo wir am Abend noch hingehen könnten. Wir übernachten in Figueira da Foz im Universal Boutique Hotel. FM



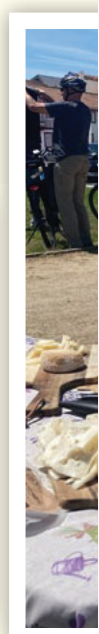
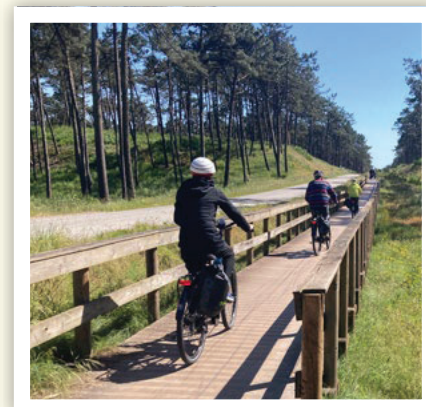
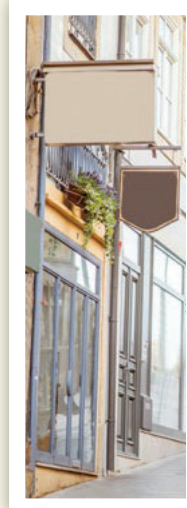
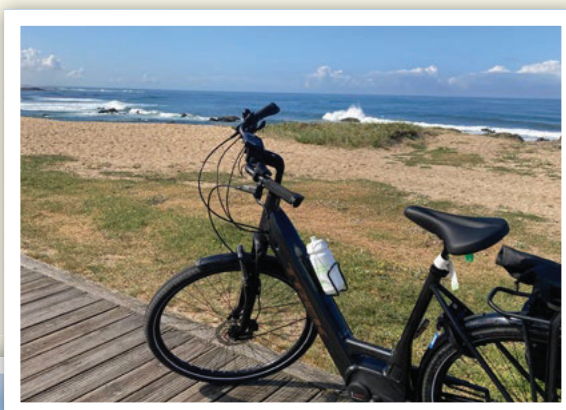
5. Tag Costa de Prata – Portugals Silberküste Heute erreichen wir die portugiesische Silberküste und fahren auf einem **Radweg**, der der Estrada Atlântica (Atlantik-Straße) folgt. Wir radeln durch Weideland und vorbei an den Überresten eines riesigen Kiefernwaldes, der ursprünglich im 15. Jh. gepflanzt wurde, um die portugiesischen Schiffbauer mit Holz für die Schiffe der großen Übersee-Expeditionen zu versorgen. Nach einem verheerenden Waldbrand im Jahr 2017 wird es leider noch einige Jahre dauern, bis sich der Wald in alter Pracht präsentiert. Nachdem wir den Wald verlassen haben, fahren wir auf einer herrlichen Küstenroute in die malerische Stadt São Pedro de Moel und weiter bis nach **Nazaré**. Hier können wir am Strand oder im komfortablen Hotel relaxen und uns von der heute zurückgelegten Etappe (📍 **68 km**) erholen. Wir übernachten in Nazaré im Hotel Magic. FM

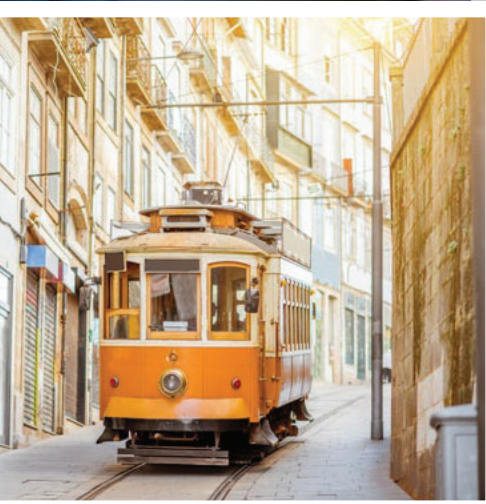
6. Tag Fischerdorf Nazaré und Festungsstädtchen Óbidos Heute Vormittag unternehmen wir einen kleinen Spaziergang durch **Nazaré**, einem der berühmtesten Fischerdörfer Portugals. Von der beliebten Panorama-Terrasse aus haben wir die

Möglichkeit, einen spektakulären Blick auf das lebhaftes Meer zu genießen. Schon gewusst? Im Praia Norte von Nazaré wurde der Weltrekord für die größte jemals gesurfte Welle aufgestellt – diese war sage und schreibe 26 m hoch! Von Nazaré fahren wir weiter bis nach **Óbidos**, einer kleinen befestigten Stadt, die einer Mittelalter-Filmkulisse ähnelt. Das Architektur-Juwel Óbidos – mit seiner Bilderbuch-Burg und der begehbaren Stadtmauer, seinen engen, verwinkelten Gassen und weiß getünchten Häusern – wurde vor allem von seinen engagierten Bewohnern bis heute so sorgfältig bewahrt. In Óbidos übernachten wir im Josefa d'Óbidos Hotel, wo wir nach der heutigen Etappe (📍 **45 km**) traumhaft schlummern. FM

7. Tag Lissabon – Die Stadt des Lichts Nach dem Frühstück geht es mit einem privaten Transfer (ca. 1 h) nach **Lissabon**. In Portugals leuchtender Hauptstadt unternehmen wir einen **geführten Rundgang durch die Altstadt**, bevor wir unser Abschiedessen in einem lokalen Restaurant genießen. In Lissabon logieren wir im zentral gelegenen Hotel Olisippo Saldanha. FA

8. Tag Adeus, Lissabon! Heute bringt uns ein privater Transfer zum Flughafen Lissabon. Obrigado, Belvelo! Das war bestimmt nicht meine letzte E-Bike-Reise! F






Portugals Panoramen – Pedal-Abenteuer am Atlantik

TERMINE UND PREISE P. P.

REISE-ID: 2829

	ohne Flüge	mit Flügen	
27.04.25 – 04.05.25	2.350 €	2.850 €	Aufpreis für 7 Übernachtungen
04.05.25 – 11.05.25	2.480 €	2.980 €	im Einzelzimmer: 470 €
11.05.25 – 18.05.25	2.480 €	2.980 €	* Verlängerung mit der Reise <i>Den Jakobsweg per E-Bike</i> entdecken möglich
07.09.25 – 14.09.25*	2.480 €	2.980 €	
14.09.25 – 21.09.25	2.480 €	2.980 €	
28.09.25 – 05.10.25	2.480 €	2.980 €	

Wenn verfügbar, buchen wir auch gerne ein halbes Doppelzimmer für Sie.

Sie haben Interesse an Flügen in der Business Class oder an Rail & Fly? Sie möchten die CO₂-Emissionen Ihrer Flüge über Atmosfair  kompensieren? Sprechen Sie uns an!

Mehr Informationen zu aktuellen Verfügbarkeiten und Preisen verraten wir Ihnen unter www.belvelo.de/portugal und natürlich im persönlichen Gespräch.

LEISTUNGEN (REISE-VARIANTE MIT FLÜGEN)

- Flüge Frankfurt – Porto und Lissabon – Frankfurt in der Economy Class
- Flughafentransfers in Porto und Lissabon
- 7 Übernachtungen in Komfort-Hotels und Mittelklasse-Hotels inkl. lokaler Stadtsteuern
- E-Bike inkl. Tasche für das Tagesgepäck
- Deutsch sprechende Reiseleitung von Porto bis Lissabon für max. 14 Gäste
- Mahlzeiten laut Reiseverlauf (F = Frühstück, M = Mittagessen, A = Abendessen)
- Trinkwasser auf der gesamten Reise
- Rad-Transport auf allen Fahrstrecken
- Begleitfahrzeug mit Gepäckbeförderung, Mitfahrmöglichkeit und technischer Betreuung
- Stadtführung in Lissabon
- Belvelo-Infopaket mit Reiseliteratur, weiteren Informationen zur Reise und auf Wunsch Belvelo-Trinkflasche
- Je Reise-Termin spenden wir ein Fahrrad für Schüler in ländlichen Regionen Afrikas

Nicht enthalten: Trinkgelder, bei Buchung ohne Flüge: Flughafentransfers

Reisepapiere: Personalausweis oder Reisepass erforderlich. Impfungen: Information vor Buchung.

Mindestteilnehmerzahl: 8 Gäste (vgl. 7.1 unserer Allgemeinen Reisebedingungen)

Maximale Gruppengröße: 14 Gäste

Diese Reise ist allgemein nicht für Personen mit eingeschränkter Mobilität geeignet. Bitte kontaktieren Sie uns, um hierzu genauere Informationen unter Berücksichtigung Ihrer persönlichen Bedürfnisse zu erhalten.

CHARAKTER DER RAD-ETAPPEN

Abgesehen von kurzen Transfers legen Sie die gesamte Strecke von Porto bis Lissabon mit Ihrem modernen E-Bike zurück. Dank zuschaltbarer Motor-Unterstützung funktioniert das wunderbar. Auch leichte Steigungen können Sie mit Ihrem jederzeit aktivierbaren Rückenwind gut meistern. Auf dieser Portugal-Reise von Belvelo sind Sie größtenteils auf Radwegen und befestigten, wenig befahrenen Küstenstraßen unterwegs.